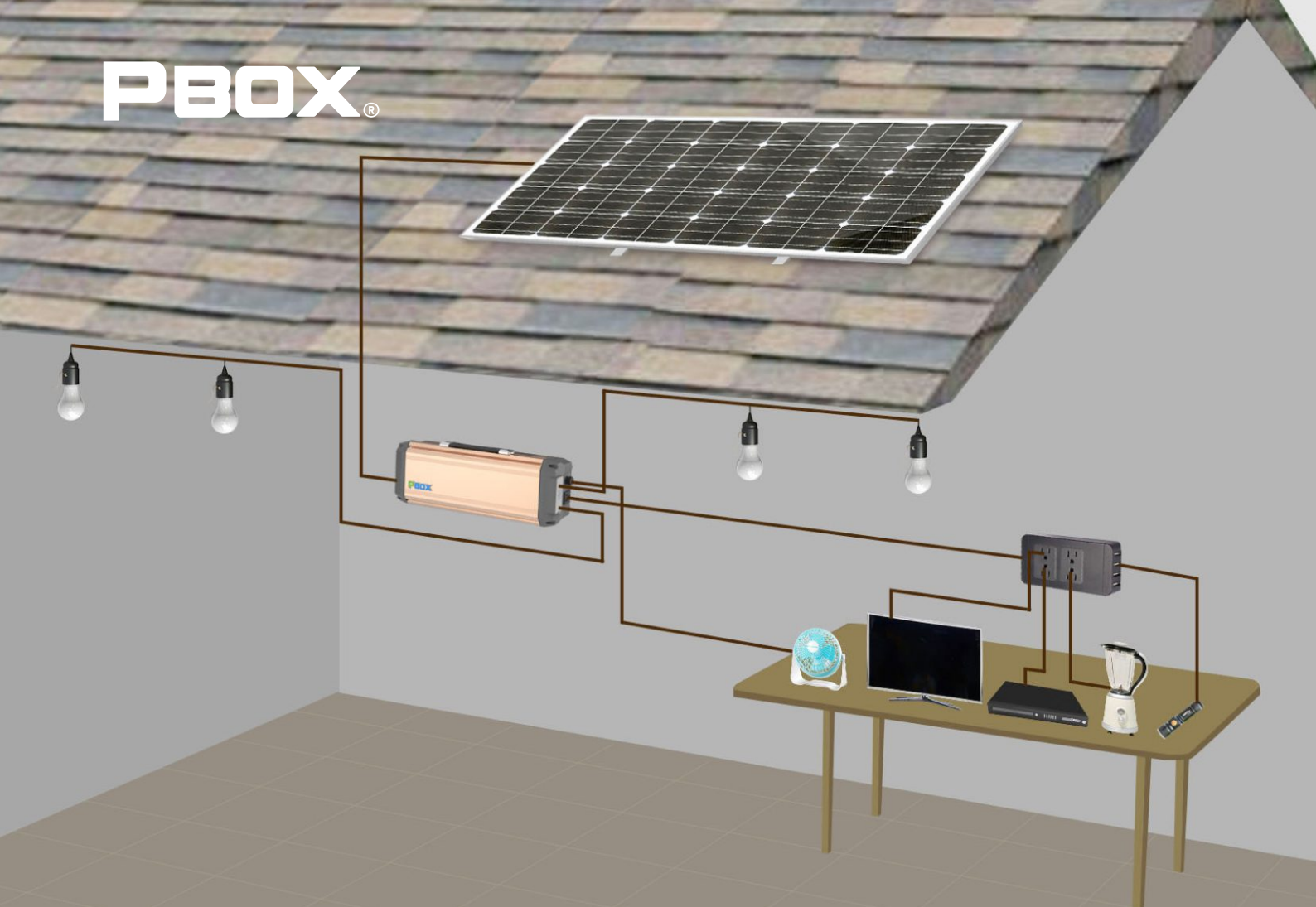


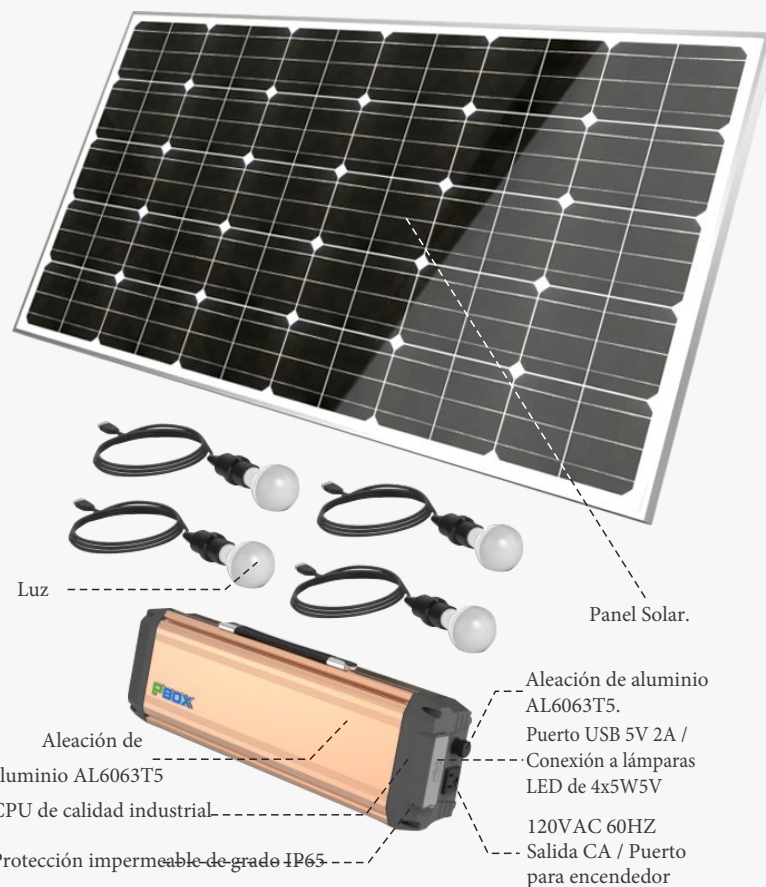
# PBOX<sup>®</sup>



## SISTEMA DE ENERGÍA SOLAR PORTÁTIL P7

El sistema de energía solar portátil PBOX™ P7, le otorga la libertad de utilizar sus dispositivos eléctricos en cualquier lugar y momento, con tan solo apretar un botón. El completo kit P7 trae todo lo necesario para accionar sus sistemas, incluyendo: paneles solares, inversor, controlador de carga y equipo de montaje.

La nueva serie P7 posee una increíble batería de **410Wh-648Wh**, integrada a un panel solar monocristalino de **110w-180w** con una alta eficiencia de conversión de hasta 20%; provista de componentes de excelente calidad; que resulta ideal tanto para acampar como energía de reserva ante una emergencia.

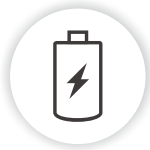


# CARACTERÍSTICAS PRINCIPALES



## Fuerte caja de protección de aluminio y policarbonato.

- Resistente a la erosión de la humedad.
- Ignífugo
- Soporta altas temperaturas, con fuerte resistencia a la tracción; lo que asegura una notable durabilidad.



## Batería de Litio-Ion de alta capacidad.

- Capacidad de batería 410Wh-648Wh
- Amigable con el medio ambiente.
- Supera los 1000 ciclos de Carga-Descarga.
- Durabilidad mayor a 8 años.
- Unidad de batería resistente a altos impactos, presión y temperatura; lo que garantiza una máxima fiabilidad.



## Alto voltaje de salida.

- Panel solar 110W-180W.
- Provee energía de 3 a 5 días.
- Corriente máxima de salida 18A.
- Puede alimentar la mayoría de los equipos electrónicos en situaciones de emergencia en caso de no contar con energía eléctrica.



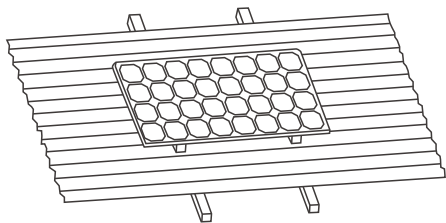
## Equipo Premium – Confiable y Seguro.

- El diseño avanzado del circuito mejora la carga y descarga de la batería con una eficiencia superior a  $85 \pm 2\%$ .
- El sistema de voltaje inferior a 36V, garantiza estabilidad y seguridad en todos los ambientes.
- Posee un sistema de control de batería de alta corriente de 20A, que conjuntamente con el estabilizador de tensión, prolongan su vida útil.
- Completa protección contra sobrecorriente, sobretensión, inversión de polaridad, cortocircuito y TVS.

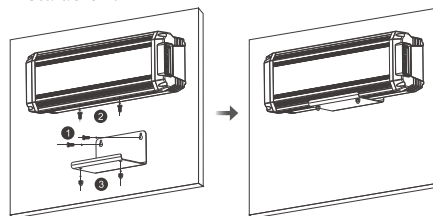


## De simple y fácil instalación.

- Los paneles solares pueden instalarse tanto en el techo como en el piso; fácil y rápidamente con soportes especiales de montaje.



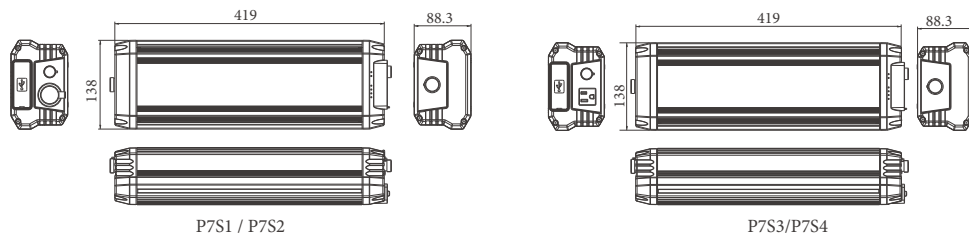
- Puede ser colocado tanto en una superficie plana como colgado de la pared. A continuación se detalla el esquema de instalación.



# SISTEMA DE ENERGÍA SOLAR PORTATIL P7

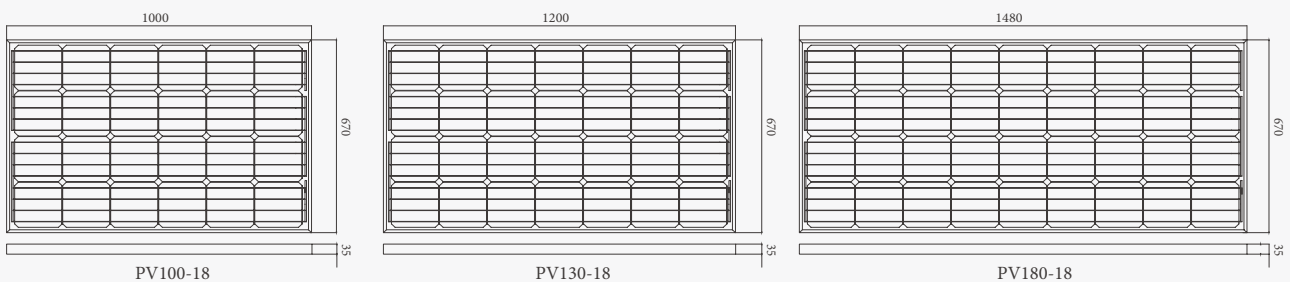
## Parámetros de la central eléctrica P7

Modelo	P7S1	P7S2	P7S3	P7S4
<b>Especificación</b>				
Capacidad de batería Litio (Wh)	410	648	648	648
Salida USB	5V 2A (4 unidades))	5V 2A (4 unidades)	5V 2A (4 unidades))	5V 2A (4 unidades)
Puerto del encendedor	10~15V 10A	11~17V 15A	/	/
Salida del inversor	/	/	120V 150W	220V 150W
Salida DC	110~15V 5A (2 unidades)	11~17V 15A	17~17V 15A	17~17V 15A
Entrada de carga	17~22V 10A	17~22V 15A	17~22V 15A	17~22V 15A
Peso neto (Kg)	5.5	5.5	5.5	5.5
Dimensiones del producto (mm)	419x138x88	419x138x88	419x138x88	419x138x88
Potencia lumínica	5W5V (3 unidades)	5W5V (3 unidades)	5W5V (4 unidades))	5W5V (4 unidades)
Temperatura de color (K)	4000	4000	4000	4000
Longitud del cable USB	5, 10, 10	5, 10, 10	5, 5, 10, 10	5, 5, 10, 10
<b>Detalles de embalaje</b>				
Dimensiones de la caja (mm)	520x290x200	520x290x200	520x290x200	520x290x200
Peso bruto (Kg)	9	9	9	9
Cantidad por cajas (Unidades)	1	1	1	1
<b>Temperatura ambiente</b>				
Temperatura de carga	0°C~60°C	0°C~60°C	0°C~60°C	0°C~60°C
Temperatura de descarga	-20°C~60°C	-20°C~60°C	-20°C~60°C	-20°C~60°C
Temperatura de almacenamiento	0°C~45°C	0°C~45°C	0°C~45°C	0°C~45°C
<b>Dimensiones físicas (mm)</b>				



## Parámetros del panel solar

Modelo	PV100-18	PV130-18	PV180-18
Energía (W)	110	130	180
Voltaje (V)	18	18	18
Dimensiones (mm)	1000x670x35	1200x670x35	1480x670x35
Embalaje (mm)	1080x115x750	1280x115x750	1560x115x750
Peso bruto (Kg)	12	13	17



### Parámetro de la linterna recargable USB (Opcional)

LED	T6 LED
Batería de lio (mA)	1200
Zoom	Zoom giratorio
Modos	3 modos (Bajo, Alto e Intermitente)
Autonomía (Horas)	3-10
Material	Aluminio
Peso (g)	220
Dimensiones (mm)	∅43x180



### Parámetros de enchufes múltiples recargables

Modelo	AC4A-4U	AC4W-4U
Tipos de enchufes y tomas	Norma americana	Norma universal
Corriente nominal (A)	10	10
Voltaje nominal (V)	100-240	100-240
Carga útil (KW))	2.5	2.5
Toma corriente (Unidades)	4	4
Puerto USB	4 unidades 5VDC 2.4A(max)	4 unidades 5VDC 2.4A(max)
Longitud del cable (m)	1.8	1.8
Material conductor	Alambre de cobre puro	Alambre de cobre puro
Certificación	CE ROHS FCC	CE ROHS FCC



AC4A-4U

AC4W-4U

### Parámetros de inversores (Opcional)

Modelo	DA150-1	DA150-2
Energía (W)	150	150
Tensión de entrada (V)	12	12
Tensión de salida	110VAC	220VAC
Peso del producto (Kg)	0.5	0.3
Dimensiones del producto (mm)	85x64x38	85x64x38



### Partes opcionales II – Ventilador USB

Modelo	F1W5V	F3W5V
Energía (W)	1.4	3
Tensión de entrada (V)	5	5
Velocidad de marcha	2 rangos	2 rangos
Longitud del cable (m)	1.1	1.2
Dimensión del ventilador (mm)	120x86x153	215 x 132 x 225



F1W5V



F3W5V

### Partes opcionales I – Lámparas LED

Modelo	B3W5V	B5W5V	B7W5V
Energía (W))	3	5	7
Tensión de entrada (V)	5	5	5
Índice de representación	80	80	80
Temperatura de color (K)	4000	4000	4000
Flujo lumínico típico (lm)	270	450	630
Dimensión (mm)	∅50x85	∅60x110	∅65x115



B3W5V



B5W5V



B7W5V



B3? B3 EA>3D

6 [efdTg[VadbSdS3dWf] S

AXU' S5Wfδ^  
3hzGdglIS # % ŽES 8d UeLá/5TSfi  
"% (&Z&S) \*++ ! # ' S%SS  
[ X2bS\_ bSea'SdLá\_

AXU' SHWfSe  
9dS%Z31MSd#\*(, F]dW4e3efi  
"##, Q&\*Q%# (' (#(&%  
hWfSe2bS\_ bSea'SdLá\_